



UNIVERSITAS

Miguel Hernández

Sesión de Bienvenida 2025-2026

Grado en Ingeniería Electrónica y Automática Industrial

Roberto Gutiérrez Mazón – roberto.gutierrez@umh.es

Subdirector del Grado

¿Dónde me he metido?

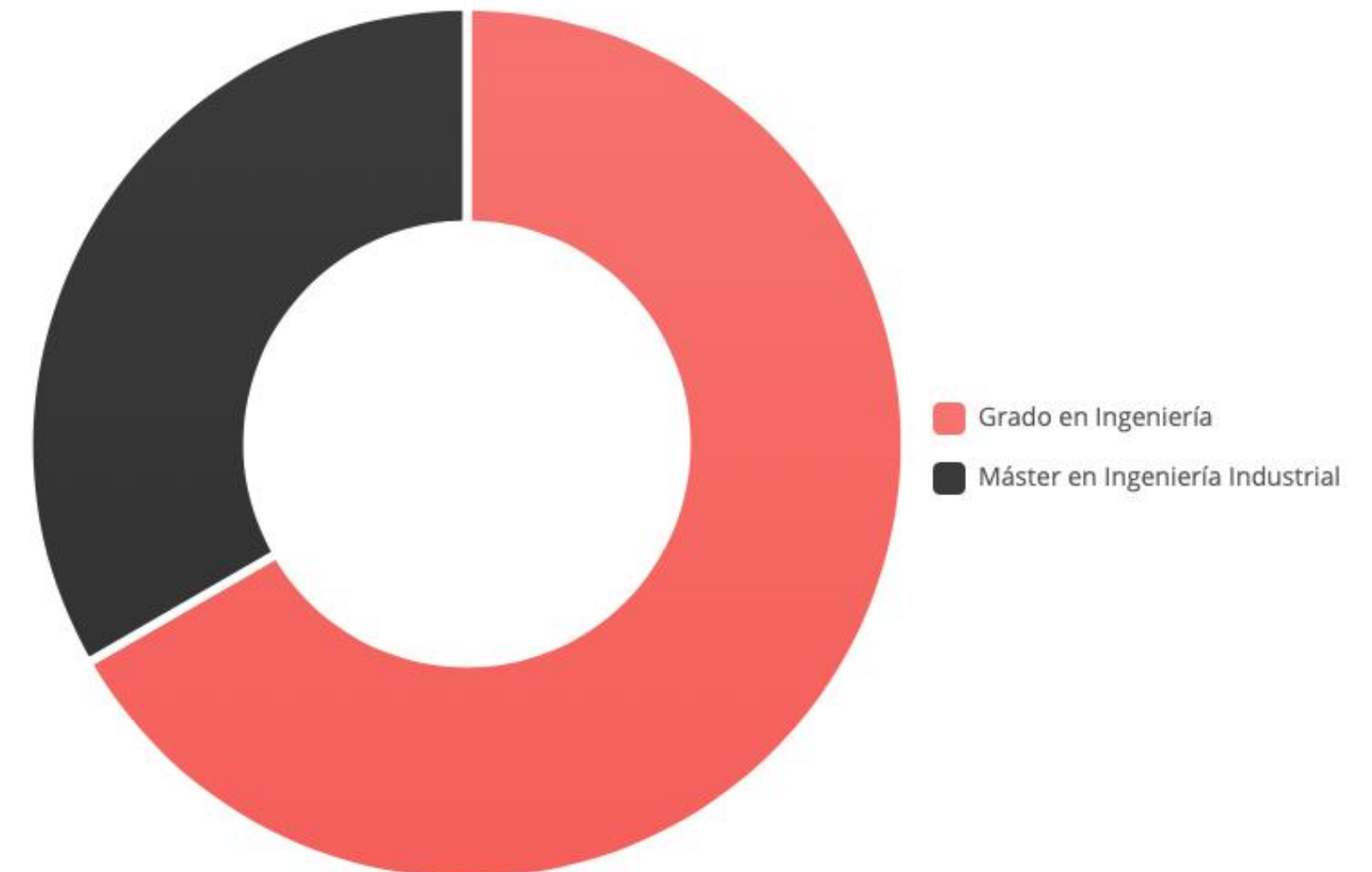


¿Dónde me he metido?

Grado en Ingeniería Electrónica y Automática Industrial

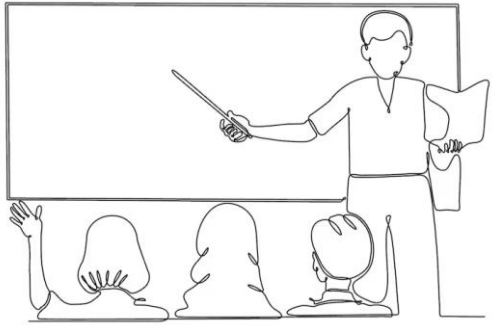
Este grado recoge las atribuciones del **Ingeniero Técnico Industrial**, especialidad en electrónica y automática industrial, según lo establecido en la Orden [CIN/351/2009](#), de 9 de febrero, por la que se establecen los requisitos para la verificación de los títulos universitarios oficiales que habiliten para el ejercicio de la profesión de Ingeniero Técnico Industrial.

Asimismo, el **Grado en Ingeniería Electrónica y Automática Industrial proporciona acceso al Máster Universitario en Ingeniería Industrial**, según se recoge en la Orden Ministerial CIN/311/2009 ([BOE de 18 de febrero de 2009](#)), orden que otorga a dicho máster la habilitación para el **ejercicio de la profesión de Ingeniero Industrial**.



Estructura del GIEAI

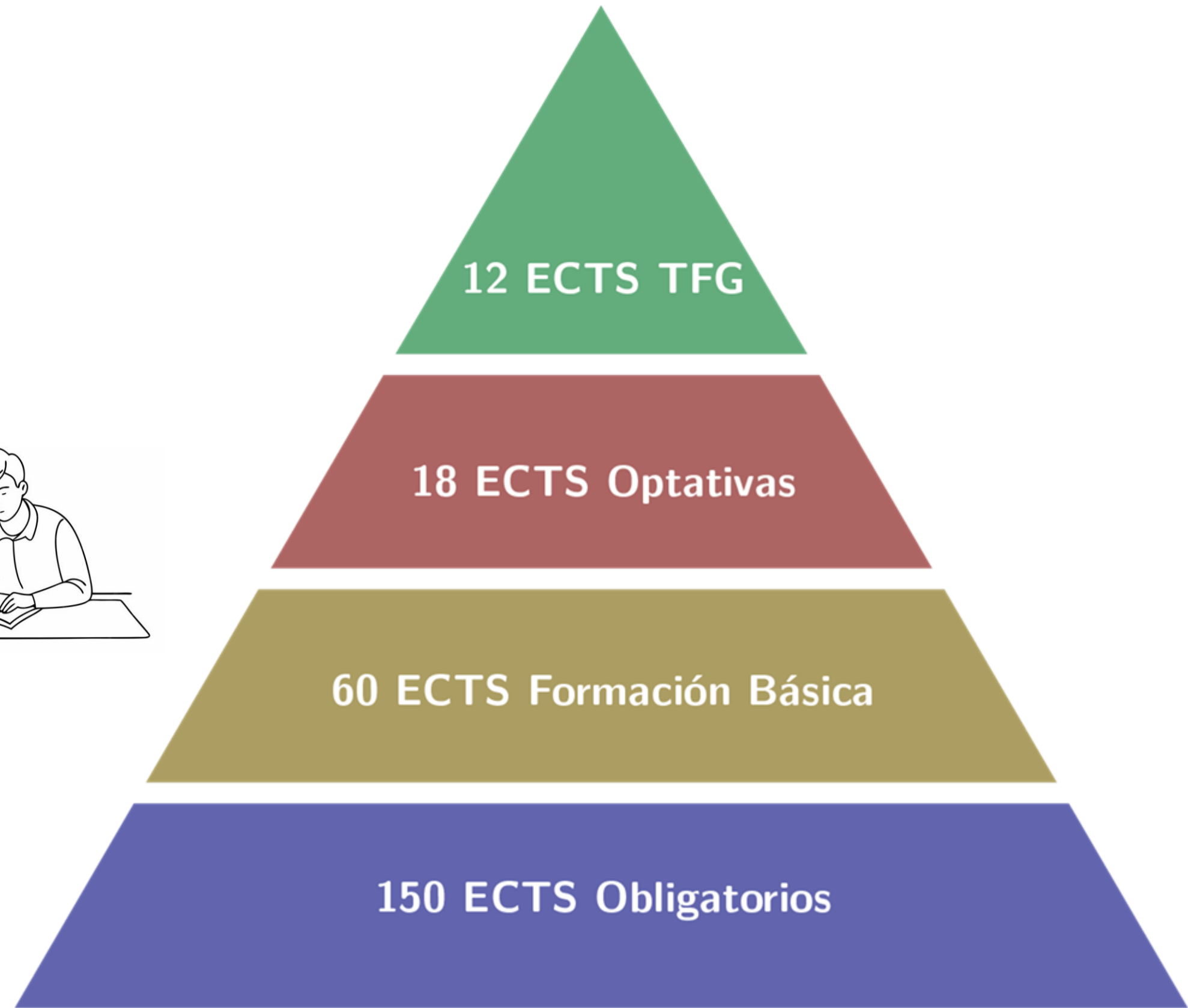
- Campus: Elche
- Duración: 4 cursos (240 ECTS)
- Modalidad: Presencial
- Plazas Ofertadas: 75



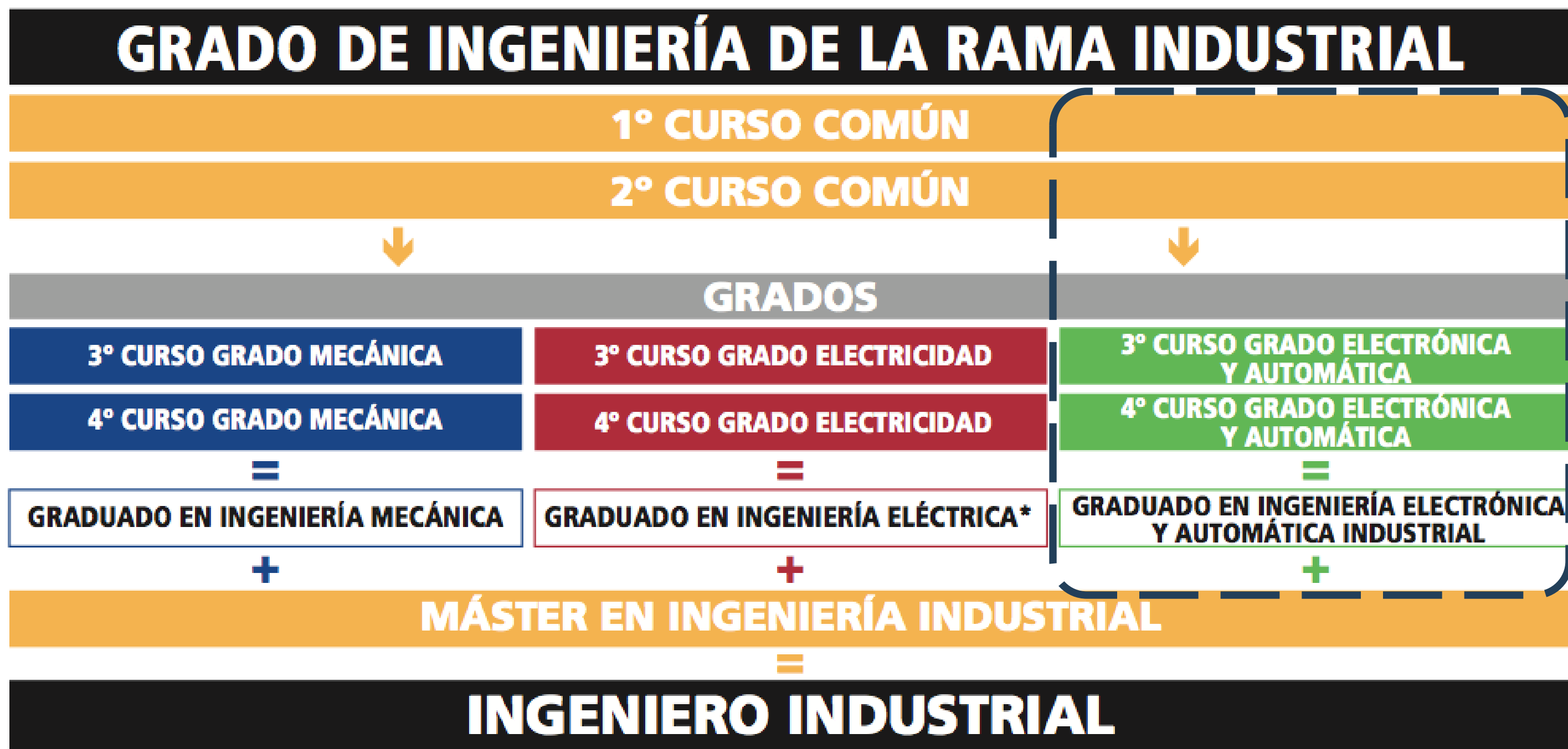
1 ECTS = 25 horas

ECTS: *European Credit Transfer System*

Unidad de medida común que permite la comparación y la transferencia de los cursos impartidos en cualquier estado europeo.



¿Qué hay que hacer para ser ingeniero/a?



Plan de Estudios

GRADO DE INGENIERIA ELECTRONICA Y AUTOMATICA INDUSTRIAL

1º Curso

MATEMATICAS, FÍSICA, QUÍMICA, DIBUJO TÉCNICO, ADM. EMPRESAS E INFORMATICA

2º Curso

ELECTRÓNICA, FÍSICA, MÁQUINAS, MATERIALES, ING. AMBIENTAL Y SIST. DE PRODUCCIÓN FABRICACIÓN

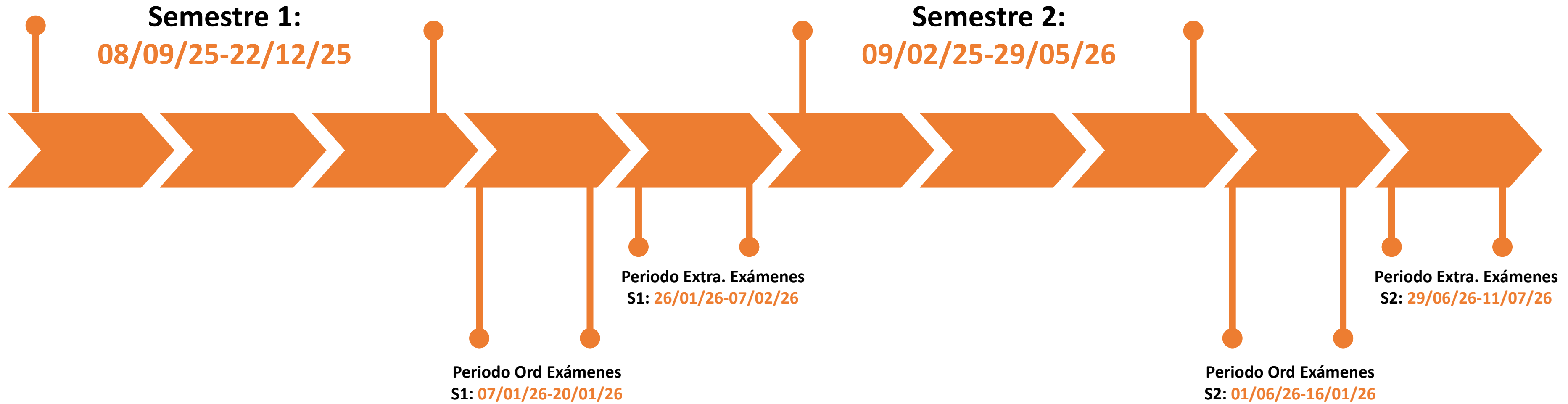
3º Curso

ELECTRÓNICA, ELECTROTECNIA, AUTÓMATICA, MAQUINAS ELECTRICAS, SIST. INFORMATICOS

4º Curso

PROYECTOS, ORG. EMPRESAS, ROBOTICA, ELECTRÓNICA, AUTOMÁTICA, VISIÓN COMPUTADOR
TRABAJO FINAL DE GRADO

Calendario Académico EPSE



Cursos Nivelación UMH 25-26

Inscripción:

<https://estudios.umh.es/cursos-de-nivelacion/>

- Coste: 20€ /curso
- Mínimo 10 matriculados/as
- La matrícula de los cursos se realizará del **4 de septiembre al 14 de septiembre de 2025**.

Septiembre 2025

<i>Campus de Elche</i>	
<i>Curso</i>	<i>Mañana / Tarde</i>
Biología	Tarde
Física (2)	Mañana y Tarde
Matemáticas (2)	Mañana y Tarde
Matemáticas Aplicadas	Tarde
Química (2)	Mañana y Tarde

Enero 2026

<i>Campus de Elche</i>	
<i>Curso</i>	<i>Mañana / Tarde</i>
Dibujo Técnico	Mañana y Tarde (o solo tarde)
Física	Tarde

Enlaces de interés

- <http://electronicayautomatica.edu.umh.es/>

Grado en Ingeniería Electrónica y Automática

🏠 PRESENTACIÓN INFORMACIÓN CURSO 2025/2026 - NUEVO INFORMACIÓN - CURSO 24/25 TRABAJO FIN DE GRADO ☰



[INFORMACIÓN CURSO 2025/2026 - NUEVO](#)

[Presentación](#)

[Información Curso 2025/2026 - Nuevo](#)

[Información - Curso 24/25](#)

[Trabajo Fin de Grado](#)

[Localización y Contacto](#)

[Tablón de Anuncios](#)

Twitter

[Tweets by RADIO_UMH](#)

Información Curso 2025/2026 – Nuevo

En las siguientes líneas encontrarás información útil para la titulación de **Grado en Ingeniería Electrónica y Automática Industrial** de la Universidad Miguel Hernández de Elche.

CURSO 25/26 – GRADO EN INGENIERÍA ELECTRÓNICA Y AUTOMÁTICA INDUSTRIAL

Inicio de las clases y charla de bienvenida para estudiantes de 1º curso: 08/09/2025, 10:30h, Aula 1.5 del edificio Arenals.

Resumen EPSE del calendario: [Semanas Lectivas 25-26](#)

Horarios: [Horarios GIEAI](#)

Exámenes: [Exámenes 25/26](#)

Calendario académico Oficial UMH: [Calendario Académico UMH 2025 2026](#)

Calendario Académico Oficial EPSE: [Calendario de Centro EPSE 2025-2026](#)

	LUNES	MARTES	MIÉRCOLES	JUEVES	VIERNES
10:30 - 8:30	EVALUACIÓN CONTINUA	ÁLGEBRA	FUNDAMENTOS FÍSICOS DE INGENIERÍA I	QUIMICA GENERAL	ÁLGEBRA
	G.C. 1.5 Arenals	G.C. T/P 1.5 Arenals	G.C. T/P 1.5 Arenals	G.C. T/P 1.5 Arenals	G.C. T 1.5 Arenals
			FUNDAMENTOS FÍSICOS DE INGENIERÍA I		
			G2 P		
12:30 - 10:30	FUNDAMENTOS FÍSICOS DE INGENIERÍA I	QUIMICA GENERAL	FUNDAMENTOS DE INFORMÁTICA	CÁLCULO	FUNDAMENTOS DE INFORMÁTICA
	G.C. T 1.5 Arenals	G.C. T 1.5 Arenals	G.C. T 1.5 Arenals	G.C. T 1.5 Arenals	G.C. T/P 1.5 Arenals
					FUNDAMENTOS DE INFORMÁTICA
					G1 P
14:30 - 12:30	CÁLCULO	QUIMICA GENERAL	QUIMICA GENERAL	CÁLCULO	FUNDAMENTOS FÍSICOS DE INGENIERÍA I
	G.C. T/P 1.5 Arenals	G1 P	G2 P	G1 P	G3 P
		ÁLGEBRA	FUNDAMENTOS FÍSICOS DE INGENIERÍA I	FUNDAMENTOS DE INFORMÁTICA	
		(G2)(G3) P	G1 P	G2 P	
				QUIMICA GENERAL	
				G3 P	
17:00 - 15:00		ÁLGEBRA		CÁLCULO	FUNDAMENTOS DE INFORMÁTICA
		G1 P		(G2)(G3) P	G3 P
19:00 - 17:00					

PRÁCTICAS:

Apuntaos al mismo grupo en todas las asignaturas

Ejemplo. Si me apunto al G1 mi horario de prácticas será:

- G1 Química Martes 12.30h-14.30h
- G1 Algebra Martes 15h-17h
- G1 F. Física I Miércoles 12.30-14.30h
- G1 Cálculo Jueves 12.30-14.30h
- G1 Fund. Inf. Viernes 10:30h-12:30h.

**EVITAD
SOLAPES
PRÁCTICAS**

12:30 - 10:30	G.C.	T	1.5 Arenals		G.C.	T	1.5 Arenals		G.C.	T	1.5 Arenals		G.C.	T	1.5 Arenals		INFORMÁTICA			
													FUNDAMENTOS DE INFORMÁTICA							
														G1	P					
14:30 - 12:30	CÁLCULO				QUIMICA GENERAL				QUIMICA GENERAL				CÁLCULO				FUNDAMENTOS FÍSICOS DE INGENIERÍA I			
	G.C.	T/P	1.5 Arenals		G1	P			G2	P			G1	P			G3	P		
					ÁLGEBRA				FUNDAMENTOS FÍSICOS DE INGENIERÍA I				FUNDAMENTOS DE INFORMÁTICA							
					(G2)(G3)	P			G1	P			G2	P						
													QUIMICA GENERAL							
													G3	P						
17:00 - 15:00					ÁLGEBRA								CÁLCULO				FUNDAMENTOS DE INFORMÁTICA			
					G1	P							(G2)(G3)	P			G3	P		
19:00 - 17:00																				

Enlaces de interés

- <https://electronicayautomatica.umh.es/>
- <https://epse.umh.es>

@electryautomUMH

Escuela Politécnica Superior de Elche



Presentación

La Escuela Politécnica Superior de Elche (EPSE) es un centro de la Universidad Miguel Hernández donde se imparten titulaciones de grado, máster, ingeniería técnica e ingeniería relacionadas con la Ingeniería Industrial y la Ingeniería de Telecomunicación. Anualmente unos 450 alumnos formalizan su acceso en la universidad para realizar sus estudios en el centro, que cuenta en la actualidad con más de 2300 alumnos.

La EPSE cuenta con una plantilla de más de 120 profesores que compaginan su labor docente con la investigación en diversos campos vinculados a la Ingeniería Industrial y la Ingeniería de Telecomunicación. Los recursos materiales, laboratorios y equipos de investigación permiten a los alumnos que realizan sus trabajos



Enlaces de interés

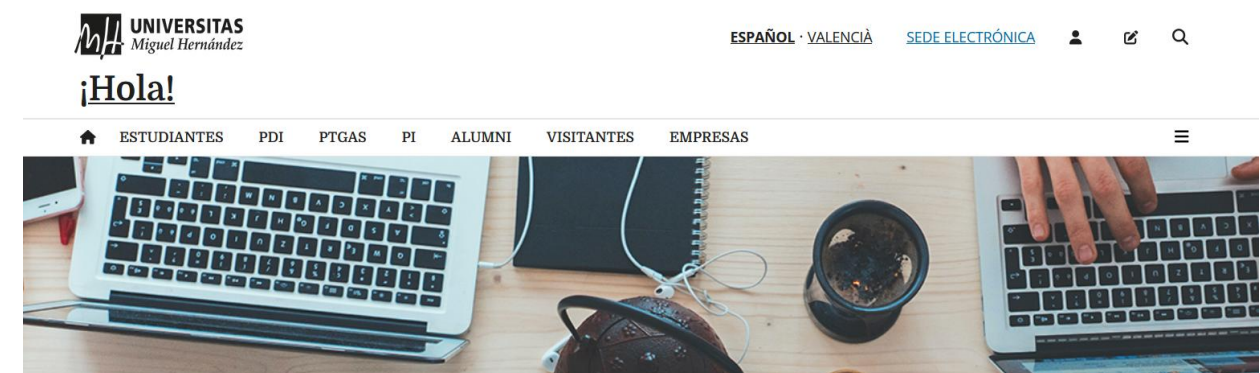
- <https://electronicayautomatica.umh.es/>
- <https://epse.umh.es>
- <https://estudios.umh.es>

Otros Enlaces de interés

- <https://delegacion.umh.es/delegaciones-de-centro-umh/depse/>
- <https://observatorio.umh.es/estudiantes-bolsa-de-practicas/>
- @delegacionepse
- @epse_umh

Bienvenida UMH

<https://hola.umh.es/estudiantes/>



ESTUDIANTES

Estudiantes

PDI

PTGAS

PI

Alumni

Visitantes

Empresas

Estudiantes

Con el fin de hacer más fácil la incorporación de los estudiantes a la UMH, aquí podrás encontrar información sobre el funcionamiento universitario, su entorno académico y los servicios disponibles. Además, tendrás acceso a información sobre deportes, vida universitaria y herramientas necesarias durante tu vida académica e investigadora.

Futuro estudiante

- [Grados](#)
- [Másteres](#)
- [Doctorados](#)
- [Escuela de Doctorado](#)
- [Acceso](#)
- [Matriculación](#)
- [Becas y ayudas](#)
- [Cursos de acceso](#)
- [Cursos de nivelación](#)
- [Residencia Universitaria](#)
- [Alojamiento externo](#)
- [Visita virtual](#)

Mi primer día en la UMH

- [Mapas](#)
- [Usuario y clave de acceso](#)
- [Campus virtual](#)
- [Servicio de recuperación de contraseña](#)
- [Calendario académico](#)
- [Conectarse al Wifi](#)
- [App UMH](#)
- [Concienciación en Ciberseguridad](#)



APP GVA 112 Avisos

Enlaces de descarga

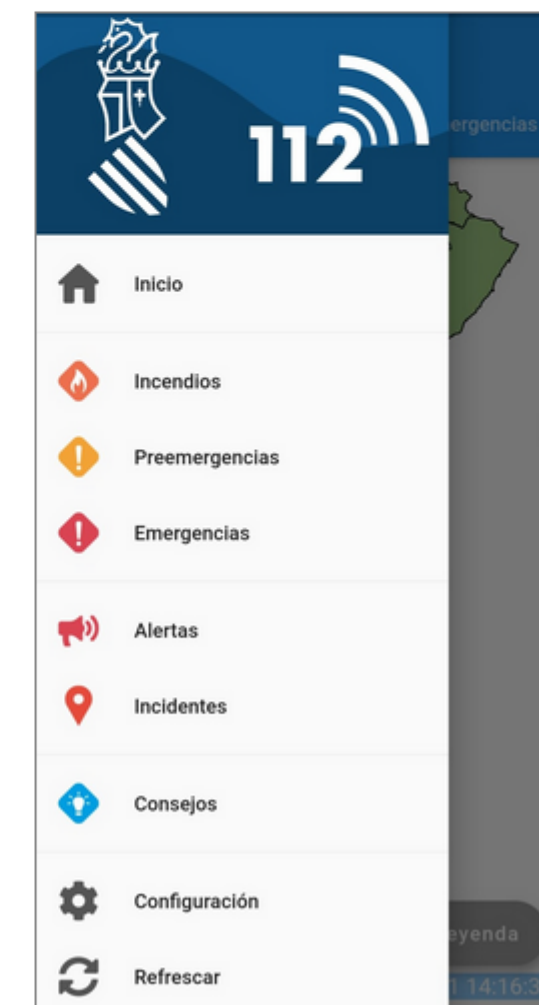


[ANDROID: Descargar aplicación "GVA 112 Avisos"](#)



[iOS: Descargar aplicación "GVA 112 Avisos"](#)

Información sobre la aplicación



La aplicación Avisos 1-1-2 Comunitat Valenciana permite conocer en todo momento el estado de los avisos por riesgos

JORNADA BIENVENIDA EPSE 2025/26
Miércoles 10 septiembre 12.30-14.30h
Edificio Arenals – Aula 1.3





UNIVERSITAS

Miguel Hernández